

CONSTRUCCIÓN MODULAR PARA EL SECTOR EDUCATIVO

SOLUCIONES RÁPIDAS PARA NECESIDADES URGENTES



 normetal

UNA REFERENCIA RECIENTE

- Proyecto: Aulas, laboratorios, comedores y vestuarios
- Superficie en m2: 2.085 m2



¿POR QUÉ CONSTRUCCIÓN MODULAR?

Menos trámites burocráticos para la calificación de las instalaciones como bienes muebles

Proyecto versátil debido a la flexibilidad del modelo de negocio

Instalaciones desmontables y trasladables con el mínimo impacto

Capacidad de implantar diseños de vanguardia como aspecto diferencial

Extraordinaria reducción de los plazos de entrega

Menores índices de siniestralidad, gracias a la industrialización del proceso productivo

Fabricación propia que nos permite conocer bien el producto y plazos de entrega

"Know how" Internacional



UNA SOLUCIÓN MODULAR PARA CADA CENTRO EDUCATIVO

AULAS



BAÑOS Y VESTUARIOS



OFICINAS



COMEDORES



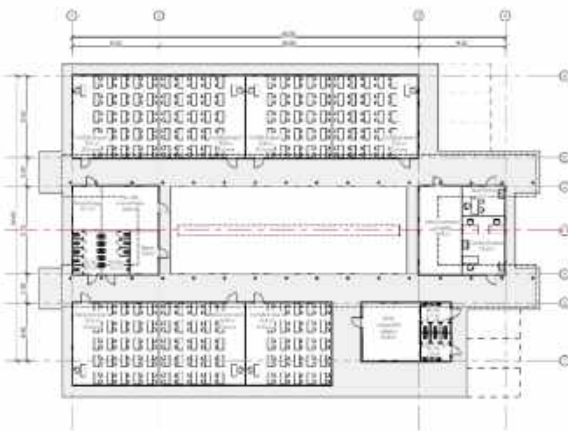
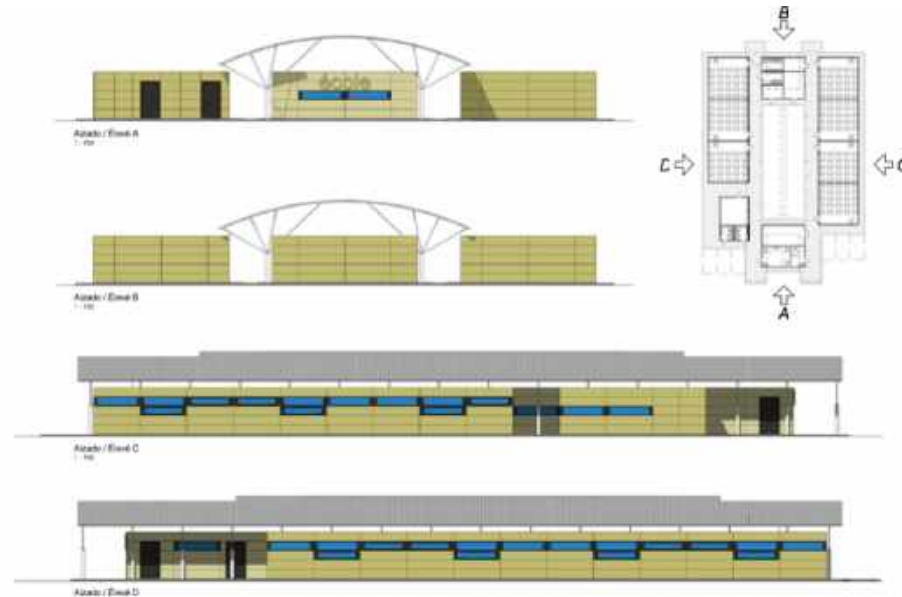
ZONAS COMUNES: BIBLIOTECAS, GIMNASIOS...



 **normetal**

PROYECTOS A MEDIDA PARA CADA NECESIDAD Y PAÍS

El departamento de proyectos de Normetal recoge las necesidades del cliente para plasmarlas en un proyecto acorde a sus expectativas, industrializado y conforme a las actuales normativas de edificación.



SOBRE NORMETAL: ESPECIALISTAS EN CONSTRUCCIÓN MODULAR

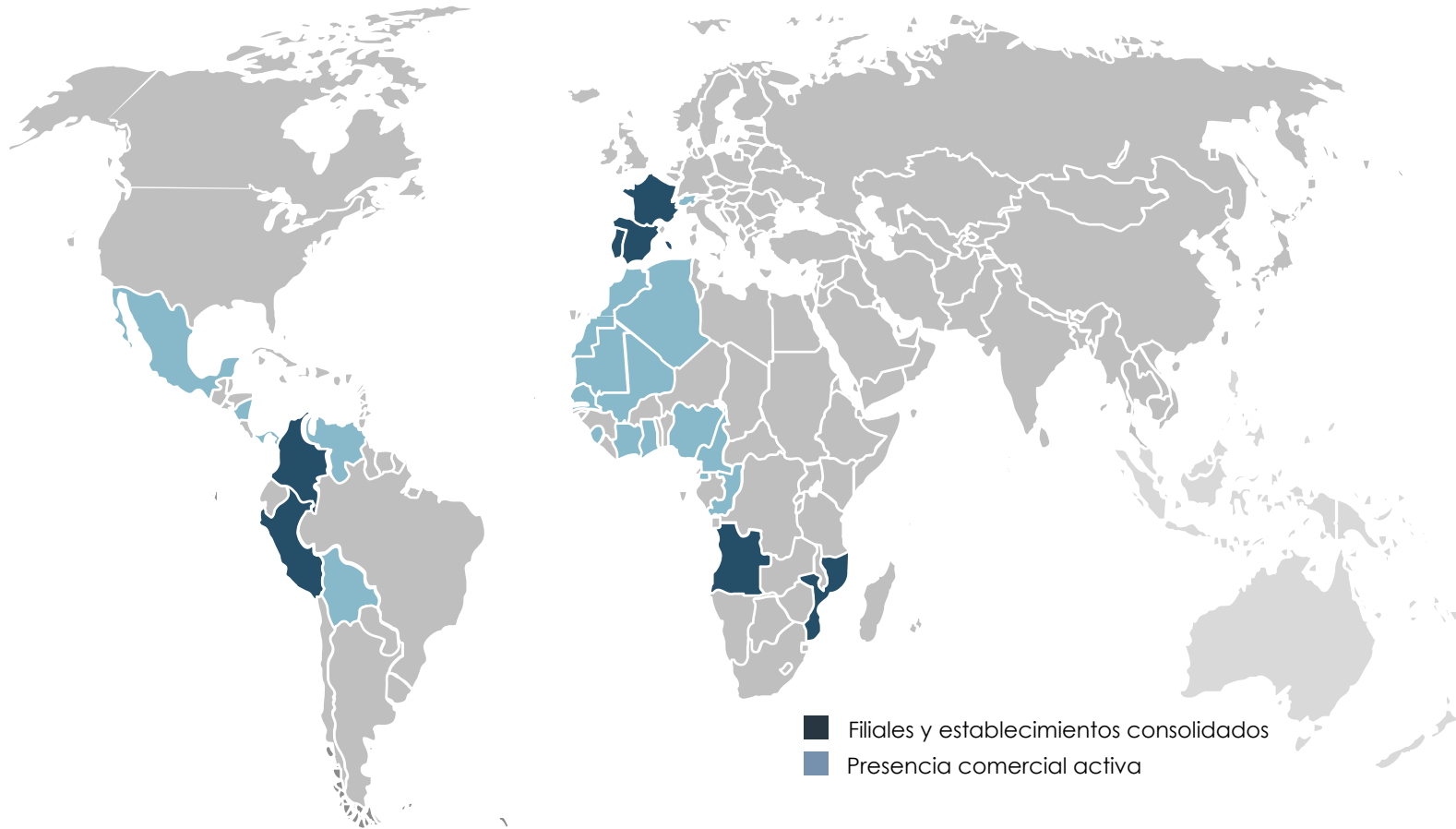
Desde hace más de 40 años el **Grupo Normetal** es una empresa pionera en ingeniería y construcción modular industrializada, líder de mercado en la Península Ibérica y con gran presencia internacional.

Contamos con más de **160 profesionales especializados**, una **fábrica de 10.000 m²** en Oporto y talleres de producción en Lisboa, Luanda (Angola) y Bogotá (Colombia).

Con dos oficinas centrales en Madrid y Lisboa y filiales consolidadas en 7 países, **España, Francia, Portugal, Angola, Mozambique, Colombia, y Perú**, hemos ejecutado proyectos en más de 45 países en los últimos años.



SOBRE NORMETAL: PRESENCIA INTERNACIONAL CONSOLIDADA



Normetal posee una larga experiencia profesional en el desarrollo y gestión de proyectos de naturaleza social, sanitario, educación, campamentos, oficinas y vivienda *llave en mano*.

Hemos ejecutado proyectos en más de 45 países en Europa, Latinoamérica y África, y seguimos creciendo internacionalmente.

SOBRE NORMETAL: SOMOS FABRICANTES ESPECIALIZADOS

Contamos con instalaciones de fabricación propias, con las certificaciones más actuales de calidad y gestión, especializadas en estructuras metálicas. Tenemos fábricas en Oporto (Portugal) y talleres en Lisboa (Portugal), Bogotá (Colombia) y Luanda (Angola)

Con una capacidad de fabricación anual de más de 300.000m² somos capaces de diseñar, fabricar y acometer proyectos de gran envergadura, incluso de manera simultánea, garantizando los plazos y la calidad comprometidos.



EXPERIENCIA ACUMULADA



OFICINAS
60.000 m²



BASES DE VIDA
79.000 m²



CENTROS
SANITARIOS
5.000 m²



GRADAS
133.000 m²



GARITAS DE
VIGILANCIA
5.000 m²



POLINAVES
78.000 m²



COLEGIOS
ESCUELAS
15.000 m²



OFICINAS
DE VENTAS
5.000 m²



STANDS
EVENTOS
16.000 m²



VIVIENDAS
77.000 m²



España

Oficina Central:

Madrid: C./ Almagro, 1 Bajo
28010, **Madrid**
Tel: +34 917 025 242
info@gruponormetal.com

Portugal

Oficina Central:

Estrada do Bairro, S/N, 2600-000,
Castanheira do Ribatejo, **Lisboa**
Tel.: +351 263 288 046 / 263 288 047
Fax: +351 263 288 048

Francia

Oficina:

Château Rouge Wood Parc Bat C-D
274ter/3 Avenue de la Marne
59700 Marcq-en-Baroeul
Tél: +33 358 36 00 34

Angola

Oficina:

Avenida Lenine, 88
Luanda, Angola
Tel.: +244 939 552 952
info@gruponormetal.com

Mozambique

Oficina

Rua D, num. 12, Bairro da COOP,
Maputo, Mozambique
Tel.: +258 82 616 4972
info@gruponormetal.com

Perú

Oficina:

Avenida Camino Real, 871 Of.1403
San Isidro
Lima 27, Pérou
info@gruponormetal.com

Colombia

Oficina:

Calle 90 No. 11-13, Piso 05
Bogotá, Colombia DC
T. +57 138 32 118
info@gruponormetal.com

Fábrica

Parque Industrial de
Santana – Pav. E e F
4620-510, Pias - Lousada
Oporto, Portugal

Taller

Estaleiro Kikuxi
Auto. Cabolombo/Viana, Km16
Viana
Luanda, Angola